

### Wieso Systeme zur Körperkühlung?

- Um eine Leistungssteigerung zu erhalten.
- Um die Kommunikations-Geschwindigkeit der Nerven zu beeinflussen
- Körperkontrolle
- Wenn Schwitzen nicht funktioniert

### Anwendungsbereiche:

- dort, wo Kühlung eine positive Wirkung zeigt
- Sport / Freizeit
- Arbeitssicherheit, Feuerwehr, Militär

### Vorteile

Durch unser System können Sie unter Ihren (atmungs-aktiven) Kleidern die Kühlkleider tragen. Die textilen Kühlelemente sind ultra-dünn, leicht und flexibel. Es entsteht für Sie eine sanfte, permanente Kühlung, welche die Hauttemperatur um ca. 4° C reduziert. Die Kühlkleider haben eine kleine thermische Isolation und können kontinuierlich oder punktuell betrieben werden.

Die Produktion unseres Unternehmens ist in der Schweiz.

Patentiert in verschiedenen Länder der Welt.



Personal Cooling System

Kühlhose Ausgezeichnet mit dem  
**Serono Charity Grant 2006**

UNICO swiss tex GmbH  
c/oHess Sattlerei  
Brünigstrasse 10  
6053 Alpnachstad  
Tel: +41 (0)41 671 00 71  
Fax: +41 (0)41 671 00 70  
www.unico-swiss-tex.ch  
E-mail: info@unico-swiss-tex.ch

## Entstehungsgeschichte

Wie so oft bei Innovationen spielte der Zufall die entscheidende Rolle. Eine an MS erkrankte Ärztin stiess auf den wohltuenden Effekt der Kühlung, als sie von einem Platzregen überrascht wurde. Verblüfft stellte sie fest, wie die nass-kalte Kleidung ihr half, länger gehen zu können, ohne zu ermüden. Der Grund: Die beim Trocknen der Kleider entstehende Verdunstungskälte kühlte den Körper; dadurch konnten die Nervenzellen Impulse wieder schneller weiterleiten, die Gliederschmerzen liessen nach, Arme und Beine wurden beweglicher.

### Hightech-Textilien mit Kühleffekt

Könnte dieser Effekt nicht auch ohne Regenguss erzeugt werden? Liesse sich mit High-Tech-Textilien der Verdunstungseffekt nachahmen? Kühlsysteme, die am Körper getragen werden, befinden sich bereits in Raumfahrt- und Militäranzügen. Doch diese Modelle erweisen sich meist als wenig alltagstauglich: Sie sind viel zu sperrig. Personen können sich mit ihnen nicht in der Öffentlichkeit bewegen.



Um eine tragbare Lösung zu entwickeln, griffen WissenschaftlerInnen der Empa auf Membranen zurück, die in der Bekleidungsindustrie weit verbreitet sind. Wasserdichte, aber zugleich atmungsaktive Verbundschichten lassen einen Hohlraum – eine Art Container - entstehen, der mit 30 - 60 ml Wasser befüllt wird. Während das Wasser auf der Aussenseite der Hose verdunstet, stellt sich innen ein angenehmer Kühleffekt ein. Bis zu 60 Minuten lang (je nach

Tätigkeit) lässt sich die Hautoberfläche dadurch um bis zu 4° C abkühlen. Wenn das Wasser verdunstet ist, kann es beliebig oft wieder nachgefüllt werden.

Dass Kühlung wohltuend sein kann, ist nicht neu. Neu aber ist die speziell entwickelte Kühلبekleidung, die sich diesen Effekt zunutze macht. Sie ist einfach, aber Wirkungsvoll.



Geplant ist, auch für andere Körperpartien Kühلبekleidung zu entwerfen, denn je grösser die bedeckte Körperoberfläche und je näher am Kopf, umso effektiver auch die Verdunstungskühlung.

Die Kühلبekleidung macht nicht gesund. Mit unserer Entwicklung wollen wir ganz einfach ein Stück Lebensfreude zurückgeben.

# Preisliste 2008

## Kühlhose Damen und Herren

Grösse 11,12,13	CHF 413.– (€ 258.–)
Grösse 14,15,16,17	CHF 425.– (€ 265.–)
Grösse 18,19,20	CHF 438.– (€ 273.–)

## Kühlshirt Damen und Herren

Grösse XXS, XS, S	CHF 420.– (€ 262.–)
Grösse M, L	CHF 432.– (€ 270.–)
Grösse XL, XXL	CHF 445.– (€ 278.–)

Die Spritze zum Befüllen des Cooling Pads ist im Preis inbegriffen.

### Pflegehinweise

- ❖ Die Kühlkleider können bei 40° C im Schongang gewaschen werden
- ❖ Beim Waschen sollte Feinwaschmittel verwendet werden, jedoch **kein Weichspüler**
- ❖ Verwenden Sie zum Waschen ein Wäschenetz
- ❖ Nicht Bügeln oder im Tumbler trocknen

### Befüllung:

Das Kühlmaterial wird mittels einer Spritze mit destilliertem Wasser gefüllt. Durch das Befüllen, wird das Kühlmaterial dunkler. Die Befüllung kann so beobachtet werden, um zu Verhindern, dass zuviel Wasser eingefüllt wird und so eventuell Schaden am Kühlmaterial entstehen kann. Sobald das Wasser verdunstet ist, kann wieder nachgefüllt werden.

### Bestellungen innerhalb der Schweiz:

Zuzüglich Verpackungs- und Versandkosten

### Bestellungen ausserhalb der Schweiz:

Alle Preise sind exklusiv Mwst, zuzüglich Verpackungs- und Versandkosten.

Vorkasse

### Lieferung:

**Die Lieferzeit beträgt im Regelfall 2 Wochen. Sollte das bestellte Produkt nicht rechtzeitig lieferbar sein, informieren wir Sie unverzüglich. Es steht Ihnen in einem solchen Fall frei, auf das bestellte Produkt zu warten oder Ihre Bestellung zu stornieren. Bei einer Stornierung werden ggf. bereits erbrachte Gegenleistungen unverzüglich zurückerstattet.**

### Änderungen:

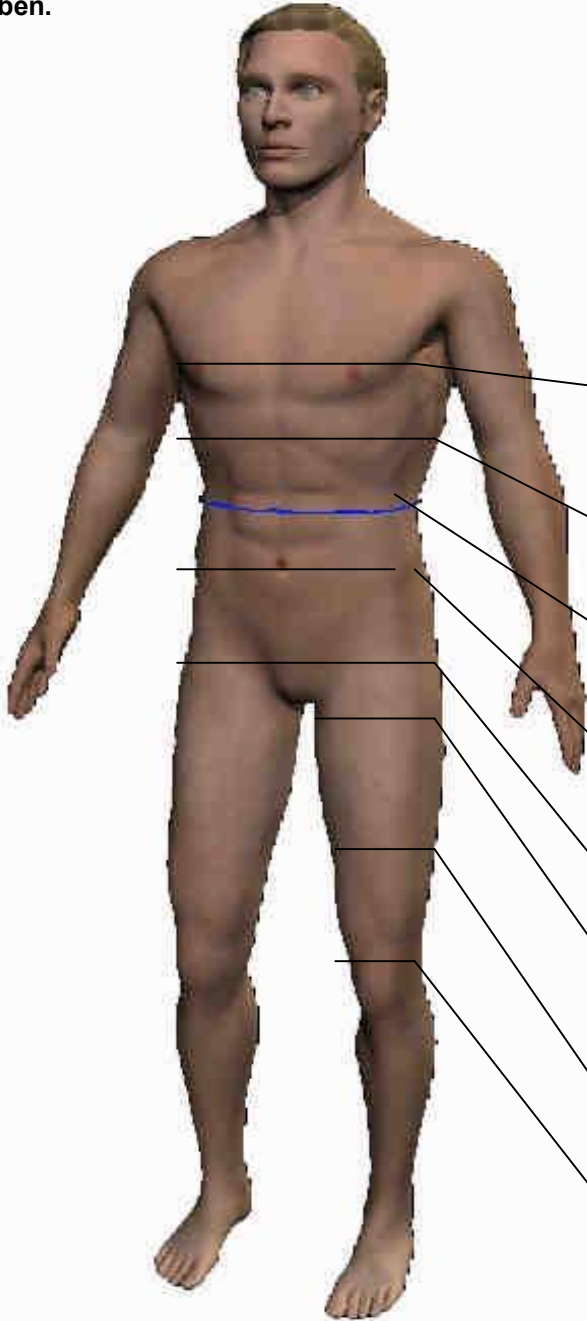
Wir behalten uns das Recht vor, technische Änderungen, welche zur Produkt- und Qualitätsverbesserung dienen, ohne Vorankündigung vorzunehmen.

### Umtausch- und Rückgaberecht:

Bei den Kühlhosen und Kühl-Shirts handelt es sich um spezielle Massanfertigungen und können daher nicht zurückgenommen werden.

# Kühlhose Männer

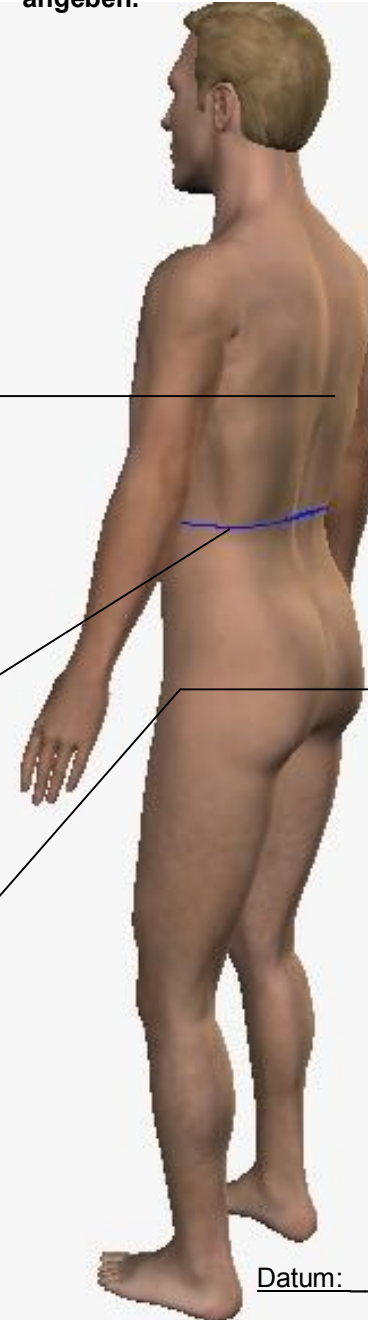
Bei Bestellung Kühlhose bitte Masse 3 – 8 angeben.



Name:.....  
Adresse:.....  
PLZ / Ort:.....  
Tel:.....  
E\_mail:.....  
Körpergröße:.....  
Konfektionsgröße:.....

# Kühlshirt Männer

Bei Bestellung Kühlshirt bitte Masse 1 – 5 angeben.



1. Brust: Umfang wird direkt an der stärksten Stelle der Brust gemessen:

\_\_\_\_\_

2. Unterbrust: Umfang unter der Brust

\_\_\_\_\_

3. Taille: an der engsten Stelle

\_\_\_\_\_

4. Bauch: 10 cm unterhalb Taille

\_\_\_\_\_

5. Hüfte: 20 – 23 cm unterhalb Taille

\_\_\_\_\_

6. Oberschenkel oben: Umfang

\_\_\_\_\_

7. Oberschenkel mitte: Umfang

\_\_\_\_\_

8. Oberschenkel: oberhalb Knie

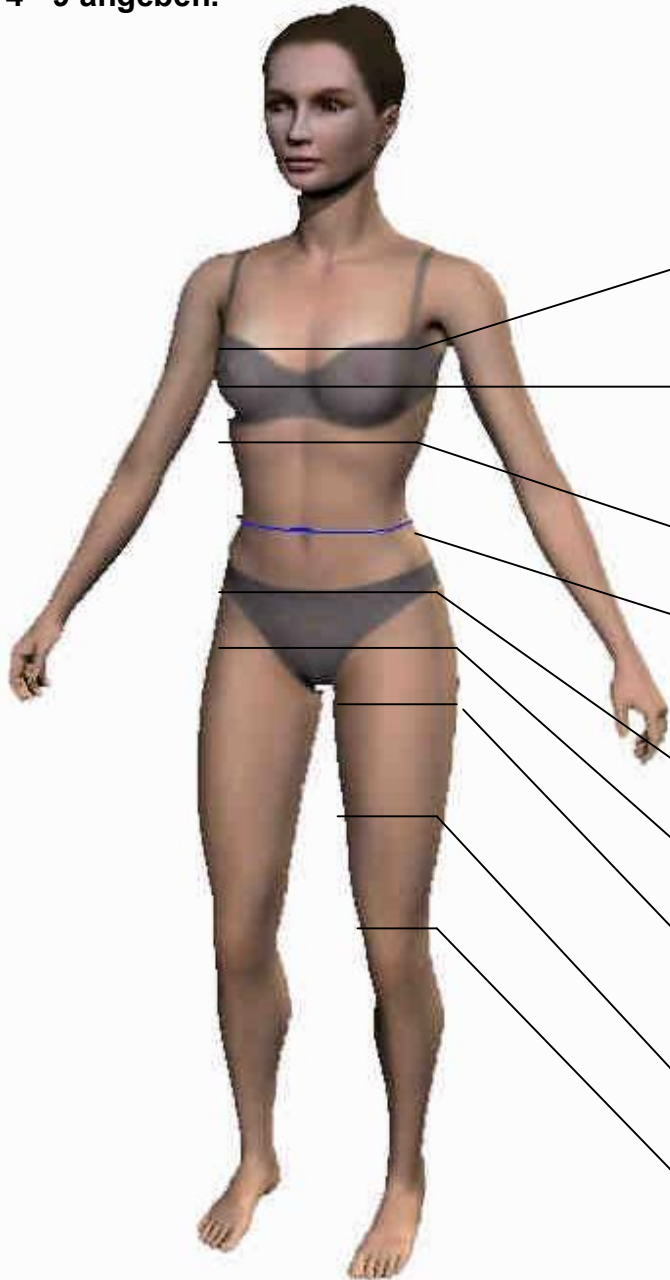
\_\_\_\_\_

Datum: \_\_\_\_\_

Unterschrift: \_\_\_\_\_

# Kühlhose Frauen

Bei Bestellung Kühlhose bitte Masse 4 - 9 angeben.

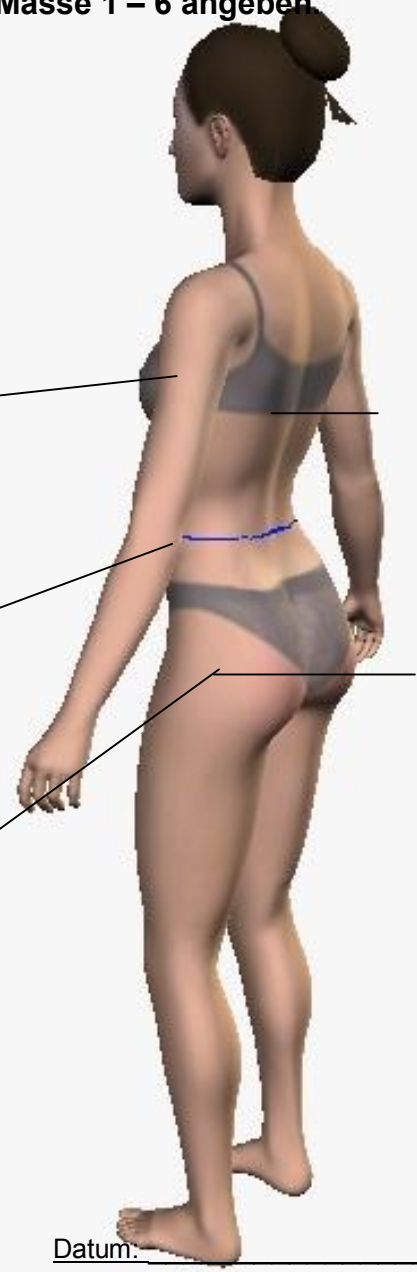


Name:.....  
Adresse:.....  
PLZ / Ort:.....  
Tel.:.....  
E-mail:.....  
Körpergröße:.....  
Konfektionsgröße:.....

- 1. Oberbrustumfang: wird direkt über der Brust gemessen:  
\_\_\_\_\_
- 2. Brustumfang: der stärksten Stelle der Brust gemessen:  
\_\_\_\_\_
- 3. Unterbrustumfang: wird direkt unter der Brust gemessen:  
\_\_\_\_\_
- 4. Taille: an der engsten Stelle  
\_\_\_\_\_
- 5. Bauch: 10 cm unterhalb der Taille  
\_\_\_\_\_
- 6. Hüfte: 20 – 23 cm unterhalb der Taille  
\_\_\_\_\_
- 7. Oberschenkel oben: Umfang  
\_\_\_\_\_
- 8. Oberschenkel mitte: Umfang  
\_\_\_\_\_
- 9. Oberschenkel oberhalb Knie  
\_\_\_\_\_

# Kühlshirt Frauen

Bei Bestellung Kühlshirt bitte Masse 1 – 6 angeben.



Datum: \_\_\_\_\_  
Unterschrift: \_\_\_\_\_

el oben	46 - 48	48 - 50	50 - 54	54 - 58	58 - 62	58 - 62	60 - 64	61 - 65	61 - 65	62 - 66
el mitte	41 - 43	43 - 45	44 - 47	47 - 50	50 - 53	51 - 54	53 - 57	53 - 57	53 - 57	53 - 57
Oberschenkel oberhalb Knie	35 - 37	36 - 38	37 - 39	39 - 41	41 - 44	41 - 44	42 - 45	42 - 45	42 - 45	42 - 45

<b>Masstabelle shirt: Frau</b>						
<b>Grössen</b>	<b>XXS</b>	<b>XS</b>	<b>S</b>	<b>M</b>	<b>L</b>	<b>XL</b>
Oberbrust	79 - 83	83 - 87	87 - 91	91 - 95	95 - 99	99 - 104
Brustumfang, weiteste Stelle	83 - 87	87 - 91	91 - 95	95 - 99	99 - 103	103 - 107
Unterbrust	71 - 75	75 - 79	79 - 85	85 - 91	91 - 97	97 - 103
Taille an der engsten Stelle	65 - 69	69 - 73	73 - 77	77 - 83	83 - 89	89 - 95
Bauch, 10 cm unterhalb Taille	73 - 77	77 - 81	81 - 85	85 - 91	91 - 97	97 - 103
Hüfte, 20 - 23 cm unterhalb Taille	89 - 93	93 - 97	97 - 101	101 - 107	107 - 113	113 - 119

<b>Masstabelle shirt: Mann</b>						
<b>Grössen</b>	<b>XXS</b>	<b>XS</b>	<b>S</b>	<b>M</b>	<b>L</b>	<b>XL</b>
Brustumfang, weiteste Stelle	87 - 91	91 - 95	95 - 99	99 - 103	103 - 107	107 - 111
Unterbrust	83 - 87	87 - 91	91 - 95	95 - 99	99 - 103	103 - 107
Taille, an der engsten Stelle	79 - 83	83 - 87	87 - 91	91 - 95	95 - 99	99 - 103
Bauch, 10 cm unterhalb Taille	85 - 89	89 - 93	93 - 97	97 - 101	101 - 105	105 - 109
Hüftweite, 20-23 cm unterhalb Taille	94 - 98	98 - 102	102 - 106	106 - 110	110 - 114	114 - 118